

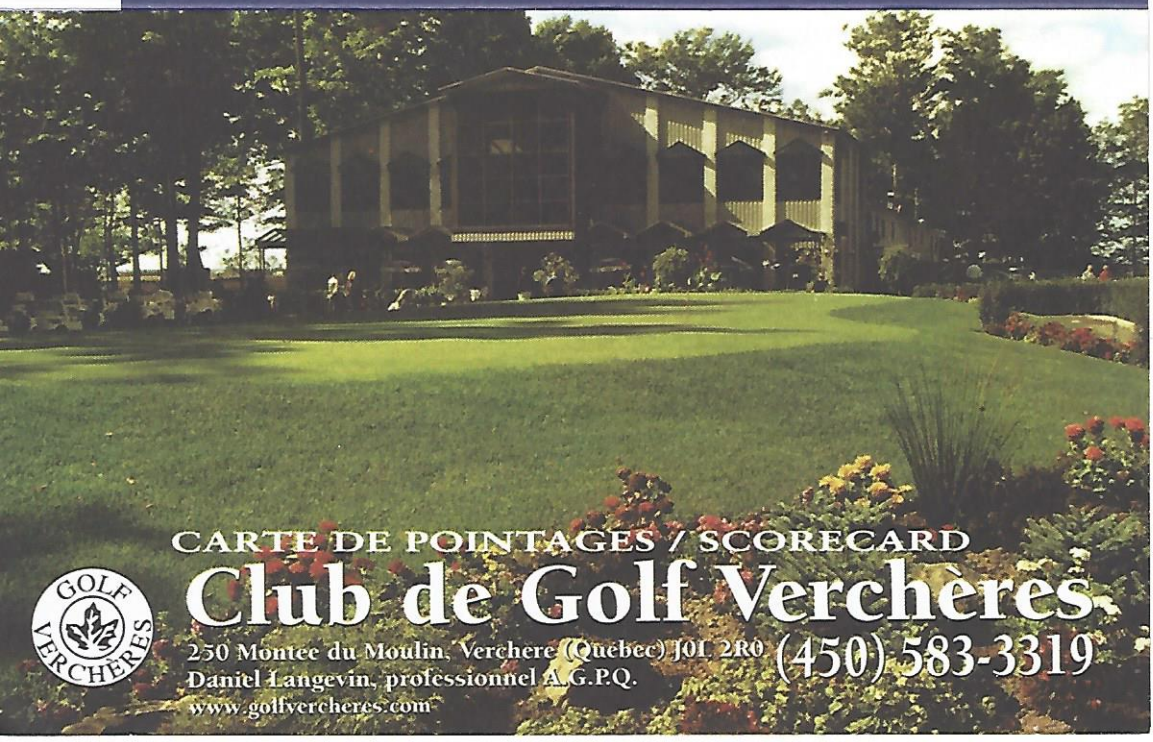
**Règlements locaux**

- 1- Tous les fossés sont considérés obstacles d'eau
- 2- Hors limite : piquets blancs
- 3- Temps alloué pour une balle perdue : 2 minutes
- 4- Voiturette motorisée : circulez dans les allées et/ou sur le gazon long et stationnez à 20 verges des verts.
- 5- Raclez les trappes de sable, réparez les marques de balle sur le vert, remplacez les mottes de gazon
- 6- Les joueurs lents doivent laisser passer ceux qui attendent
- 7- Pas de pratique sur les départs.



Trou	1	2	3	4	5	6	7	8	9	Sortie initial	10	11	12	13	14	15	16	17	18	Entrée Total	HCDP	NET
<b>Bleu</b> Rating : 69.4 Slope : 114	355	448	285	395	130	515	373	340	142	2983	385	390	575	155	315	475	210	425	195	3125	6108	
<b>Blanc</b> Rating : 68.3 Slope : 111	340	437	275	385	115	500	363	328	133	2891	360	369	555	150	265	460	185	400	185	2929	5820	
<b>Normale</b>	4	5	4	4	3	5	4	4	3	36	4	4	5	3	4	5	3	4	3	4	3	35 / 71 / 36 / 72
<b>+/-</b>																						
<b>Handicap</b>	3	17	13	1	11	15	5	7	9		10	12	2	14	18	16	4	8	6			
<b>Rouge</b> Rating : 68.9 Slope : 113	210	388	260	340	92	420	316	310	120	2456	345	302	495	110	255	402	108	390	171	2578	5034	

Temps de jeu : 4 hrs 20 min. Date : \_\_\_\_\_ Marqueur / Marker : \_\_\_\_\_ Attestation : \_\_\_\_\_



CARTE DE POINTAGES / SCORECARD

# Club de Golf Verchères

250 Montee du Moulin, Verchere (Quebec) J0L 2R0 (450) 583-3319  
 Daniel Langevin, professionnel A.G.P.Q.  
 www.golfvercheres.com

